

إعداد: شين تولينتينو

YOU ARE
GOING

قصة تدور أحداثها حول آرتميس

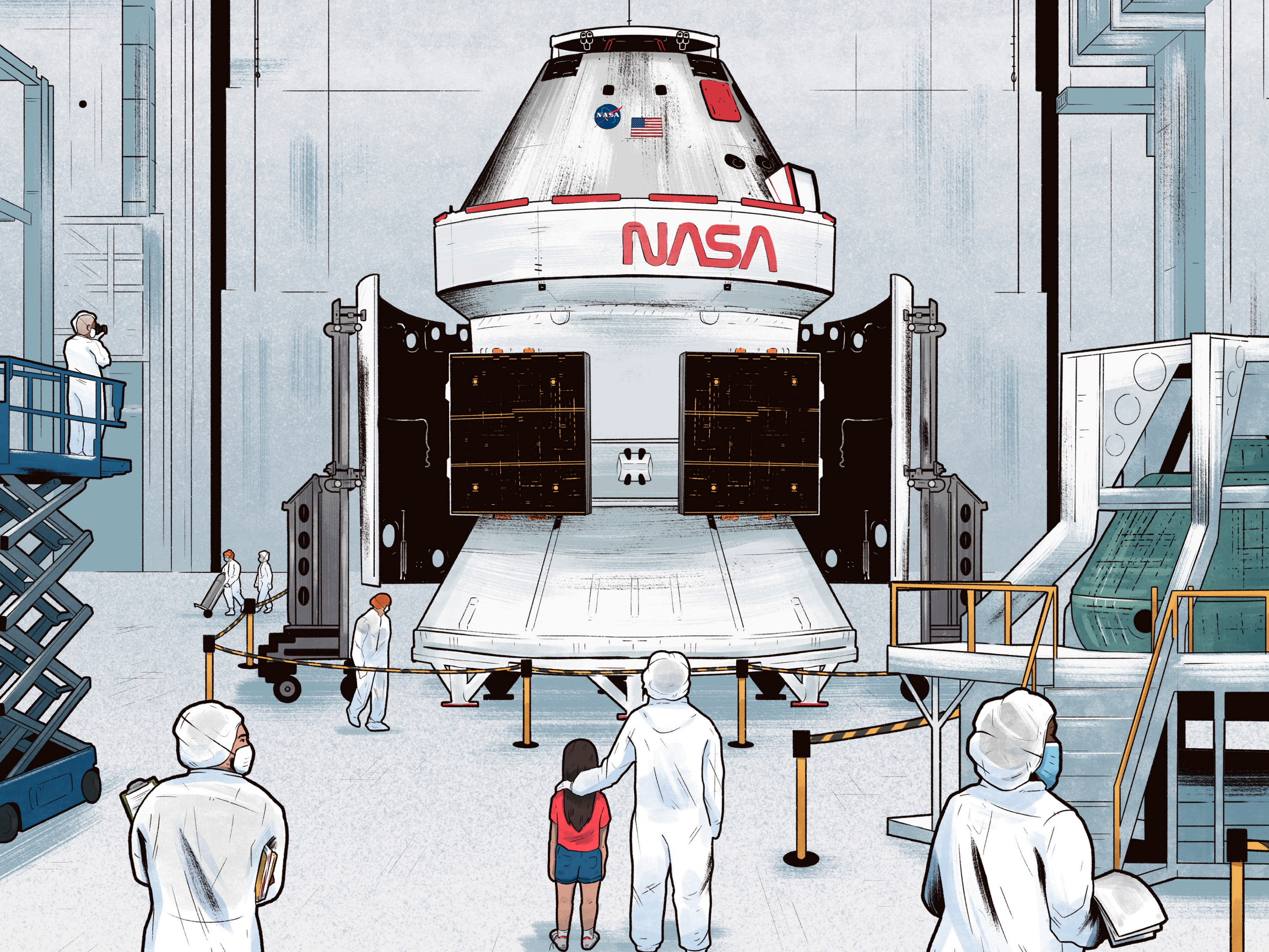




عندما تنظر ليلاً الى السماء، فماذا الذي تراه؟

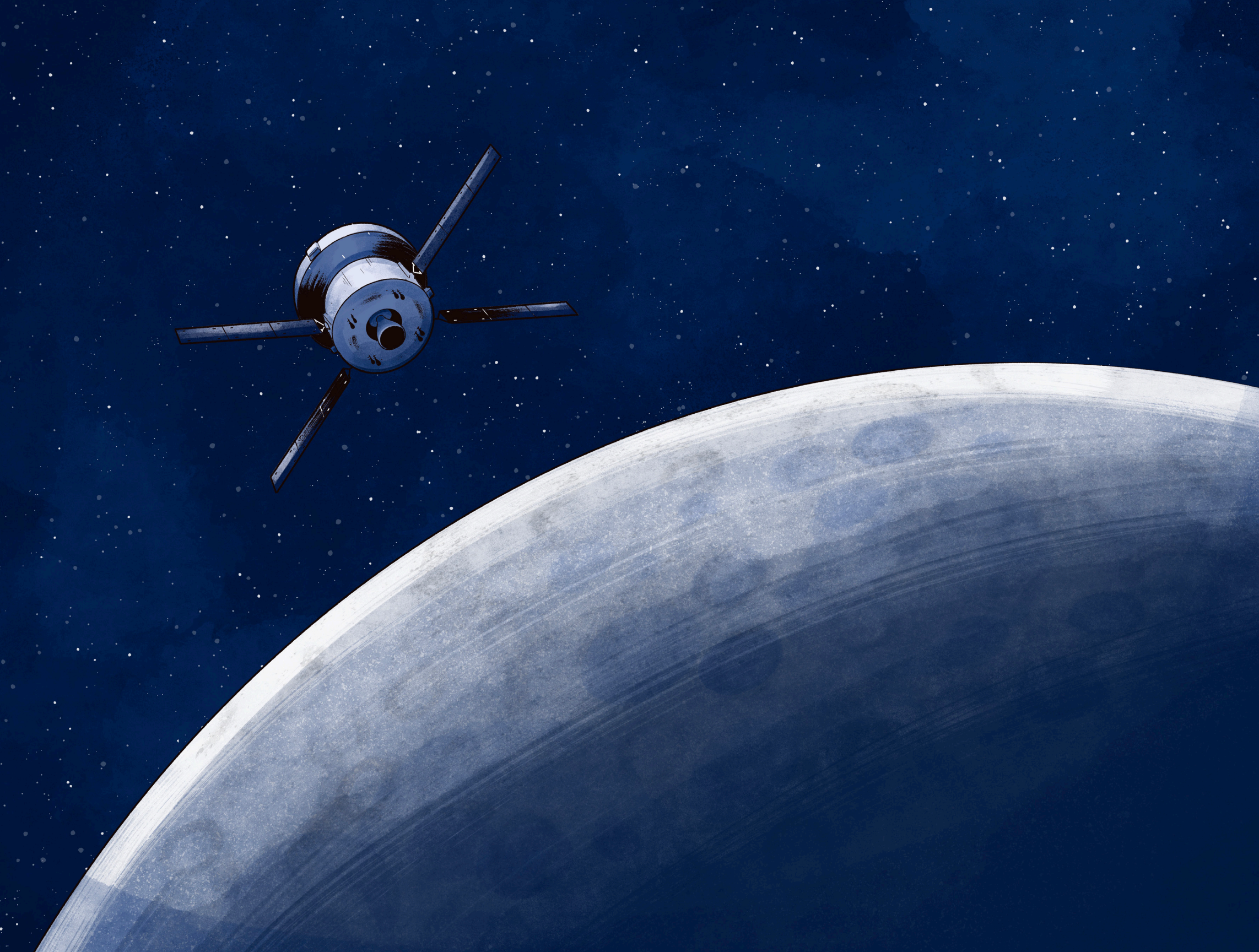
في ليلة صافية، تستطيع مشاهدة آلاف النجوم، وربما تشاهد بعض الكواكب البعيدة عنك. والجسم الذي من المرجح أن يلفت انتباهك هو جارنا القمر.

وفي الوقت الحاضر، يبدو القمر فارغاً جداً. ولكن عما قريب، سيهبط رواد الفضاء على سطحه لأول مرة منذ رحلات استكشاف أبولو قبل ما يزيد على 50 سنة.



التوجه نحو القمر يتطلب مواهب كثير من الناس يعملون سوية. الجماعي.
فالأفراد في وكالة ناسا، يعملون مع شركاء لهم في مختلف أنحاء الولايات
المتحدة الأمريكية، وحتى مع البلدان الأخرى.

وآرتيميس هو تجسيد للعمل الجماعي!



رواد الفضاء سيأخذون مقاعدهم داخل المركبة الفضائية "اورايون" حين يتوجهون في رحلاتهم نحو القمر.

وربما تتساءل أنت: "كيف يستطيع "اورايون" الوصول إلى الفضاء؟"



إن نظام الاطلاق نحو الفضاء هو الصاروخ الذي سيحمل أوريون نحو الفضاء.
ويمكنك أن تسميه SLS للاختصار، وهو أقوى صاروخ في العالم!

إنه أطول من تمثال الحرية.

وتعادل قوة دفعه أو قوته 160,000 محرك من محركات سيارات السباق.



ستكون مهمتنا الأولى في آرتميس هي إرسال أوريون إلى الفضاء دون رواد
وذلك للتأكد من أن كل شيء آمن.

ومن ثم، ستكون مهمات آرتميس هي نقل رواد الفضاء إلى سطح القمر،
وسيقوم هؤلاء الرواد بالسير على سطح القمر!



وأثناء رحلة رواد الفضاء إلى القمر، سنبقى نحن على الأرض نهتف لهم ونحييهم.

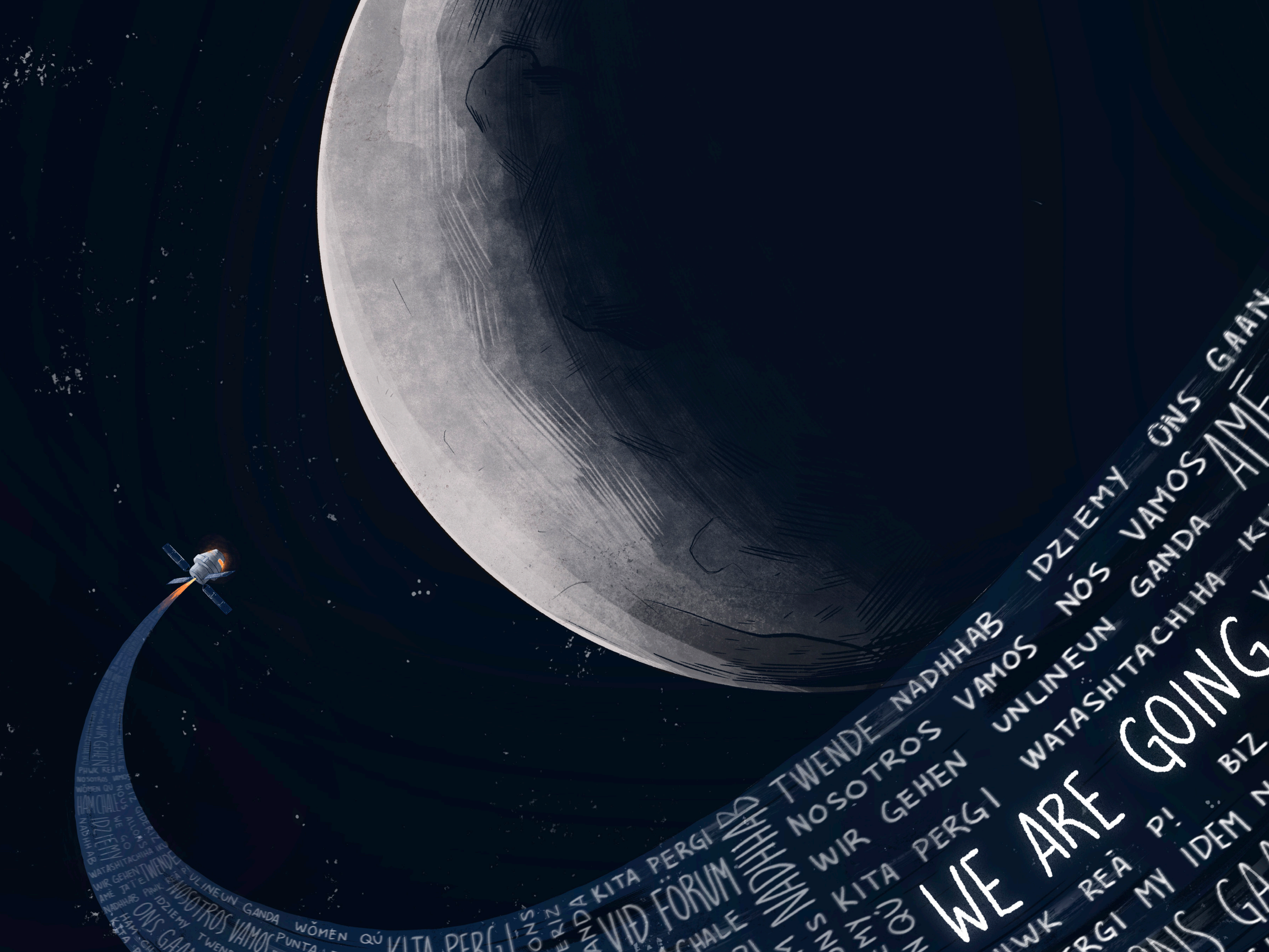
وحين ينطلق أوريون باتجاه الفضاء، فإن صاروخ SLS سيعمل على مساعدة المركبة الفضائية في الوصول إلى سرعة 25,000 ميل في الساعة تقريباً، أي أسرع بمقدار 50 مرة من الطائرة! ان يتجاوز أعلى السحب.



ويخضع رواد الفضاء لتدريب يستغرق سنوات عديدة استعداداً لهذه اللحظة،
ويبدلون جهداً إضافياً يؤهلهم ليصبحوا مستكشفين للفضاء.

ولا بد لرواد الفضاء أن يتعلموا أشياء كثيرة، تشمل علم الأحوال الجوية
والهندسة (علم الآليات)، بالإضافة إلى كيفية قيادة المركبات الفضائية.

إنها ليست مهمة سهلة، بل هي علم يستحق الدراسة لما يجري في الكون
المحيط بنا.



فإن رواد الفضاء لن يتوجهوا إلى القمر فقط.

فعندما يطيرون، فإنهم يحملون معهم آمال العالم وأحلامه لمستقبل
استكشاف الفضاء.

نحن ذاهبون معًا

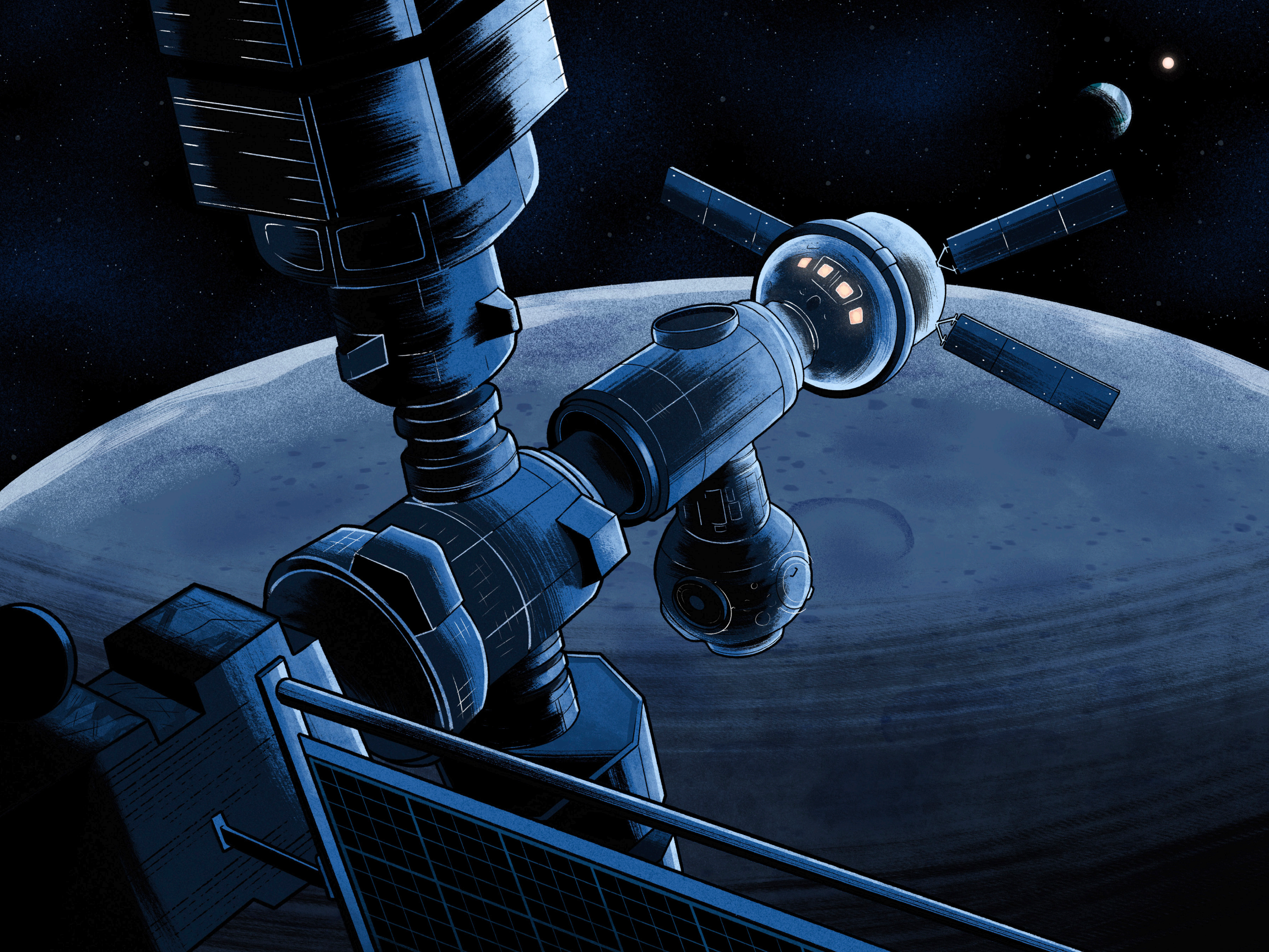


وسيكون بصحبة آرتيميس أول امرأة وأول شخص ملون يهبطان على سطح القمر، وسيشاهد العالم كافة هذه اللحظة مستعدين للاحتفال



وسيعمل أوائل رواد الفضاء لأرتيمس، على تمهيد الطريق ليظل الجنس
البشري باقياً لمدة أطول على سطح القمر.

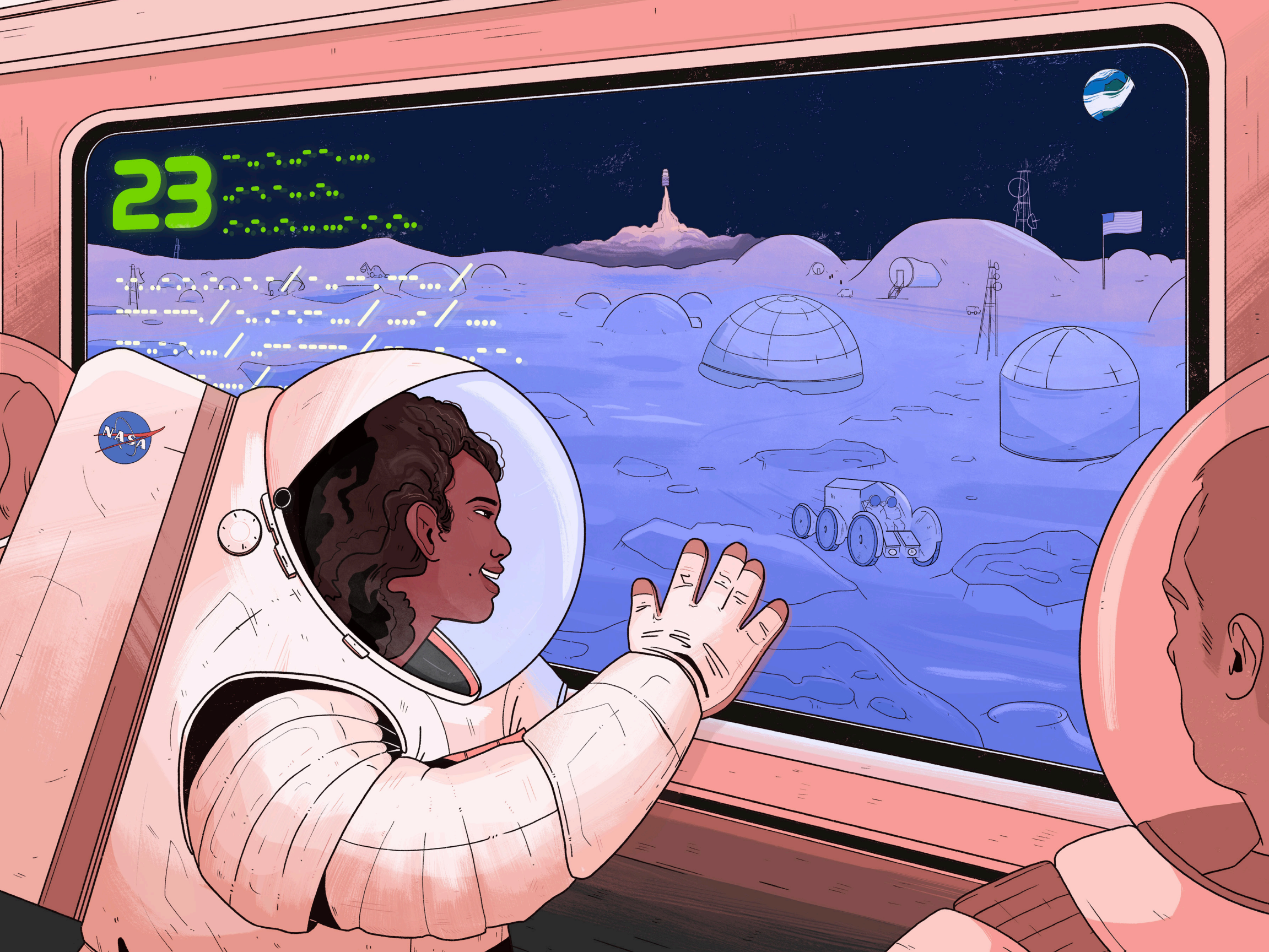
تصور أنك تقف على سطح القمر وتنظر إلى الكرة الأرضية في كل ليلة.



وسيقوم رواد الفضاء بالعمل على سطح القمر وحوله!

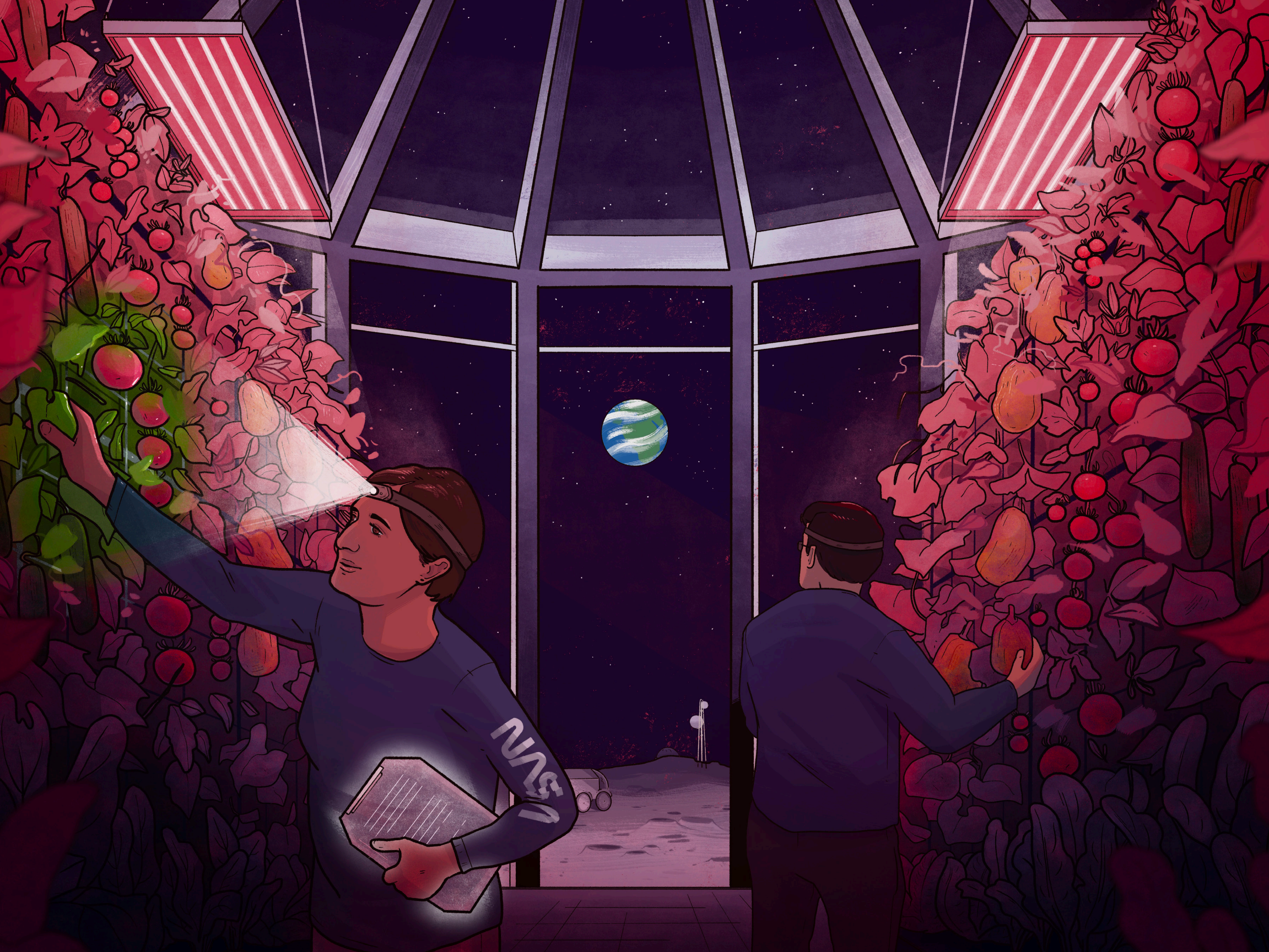
وستعمل ناسا وشركاؤها على بناء مركبة فضائية تدور حول القمر.

وس يطلق على هذه المركبة الفضائية اسم "البوابة".



وسنقوم مستقبلاً ببناء قاعدة تضم معسكراً يحتوي على مركبات للتنقل
ومسكن ومختبر.

ما العمل الذي تعتقد بأن رواد الفضاء سيقومون به فوق سطح القمر؟



إننا نبحث عن طرق نستطيع من خلالها زراعة الفواكه والخضروات الطازجة
فوق سطح القمر. ومن يعلم بما يخبئه المستقبل لنا؟

فلا يزال هناك الكثير مما لا نعرفه!

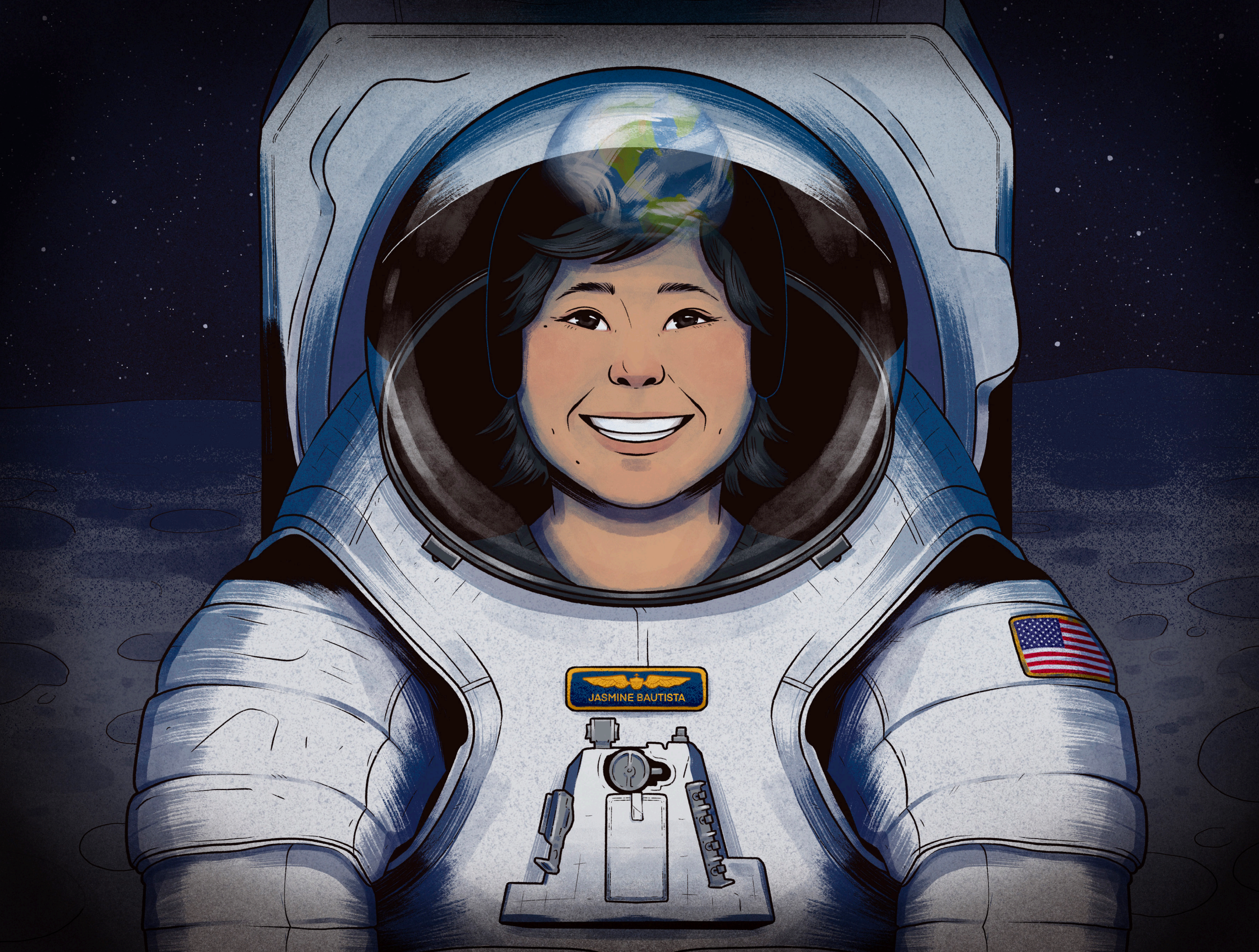


اكتشاف الفضاء يستقطب الناس من جميع انحاء العالم. فهي تعلمنا المزيد عن الكون وعن كوكبنا الأزرق الصغير: أي الأرض.

وليس مهماً لنا من نكون أو من أين نأتي، فكلنا نسمي هذا الكوكب موطننا.



نحن بحاجة إلى الخيال والإبداع والتصميم لننتقل إلى أبعد مما وصلنا إليه، لأن
ناسا لا تستطيع القيام بذلك وحدها!



هل بإمكانك ان تكون من ضمن مجموعتنا القادمة من المستكشفين
الشجعان- جيل أرتيمس؟

